

AHTS Jyväskylässä 2.3.2009

Lapsuus, nuoruus ja keski-iän päihteidenkäyttö

Tuuli Pitkänen

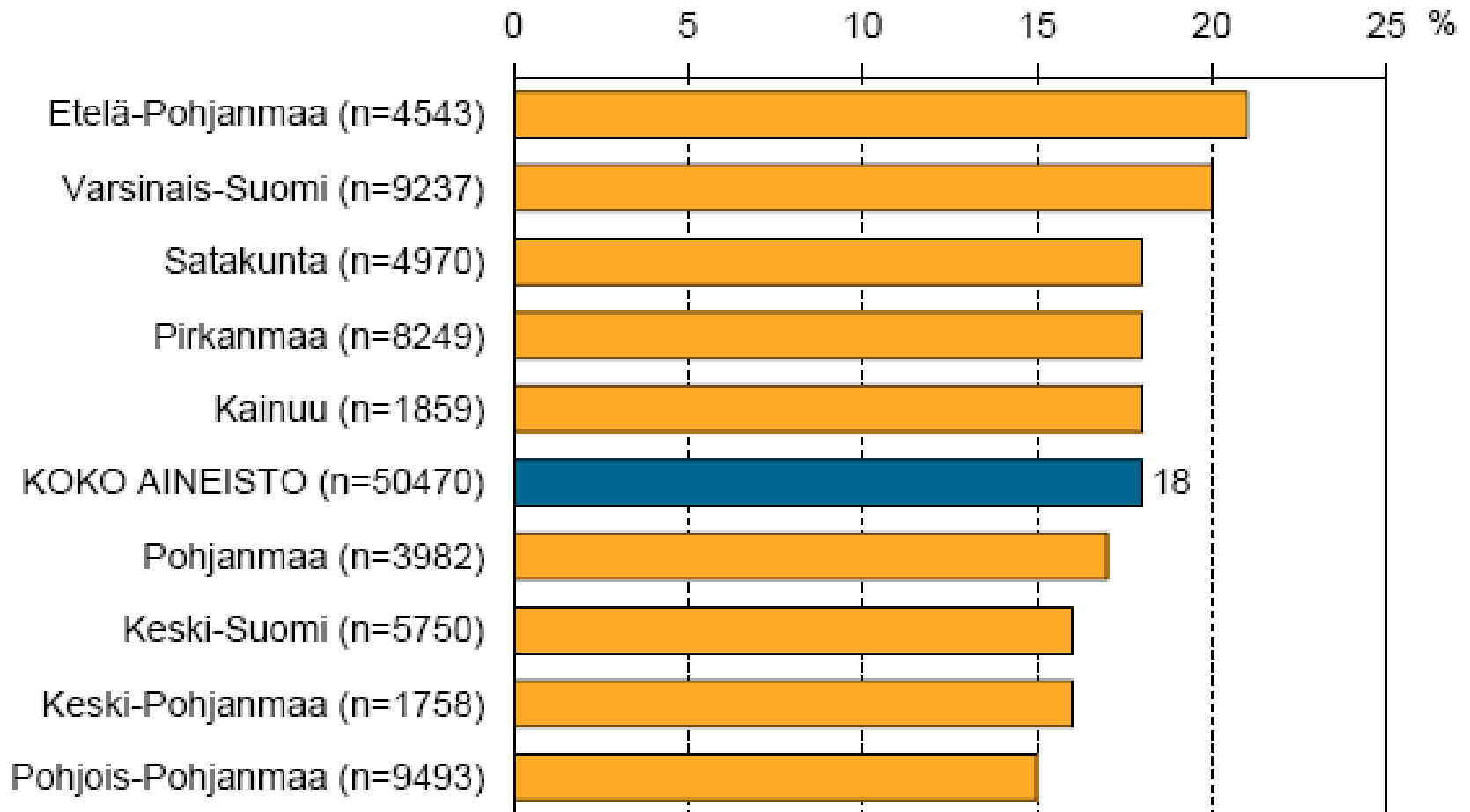
FT, vanhempi tutkija, Järvenpään sosiaalisairaala,

A-klinikkasäätio

Tuuli.pitkanen@a-klinikka.fi



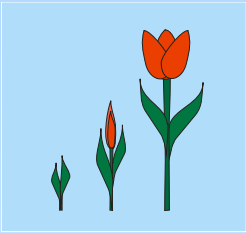
Tosi humalassa vähintään kerran kuukaudessa



Peruskoulun 8. ja 9. luokan oppilaat

Stakes: Kouluterveyskysely 2007

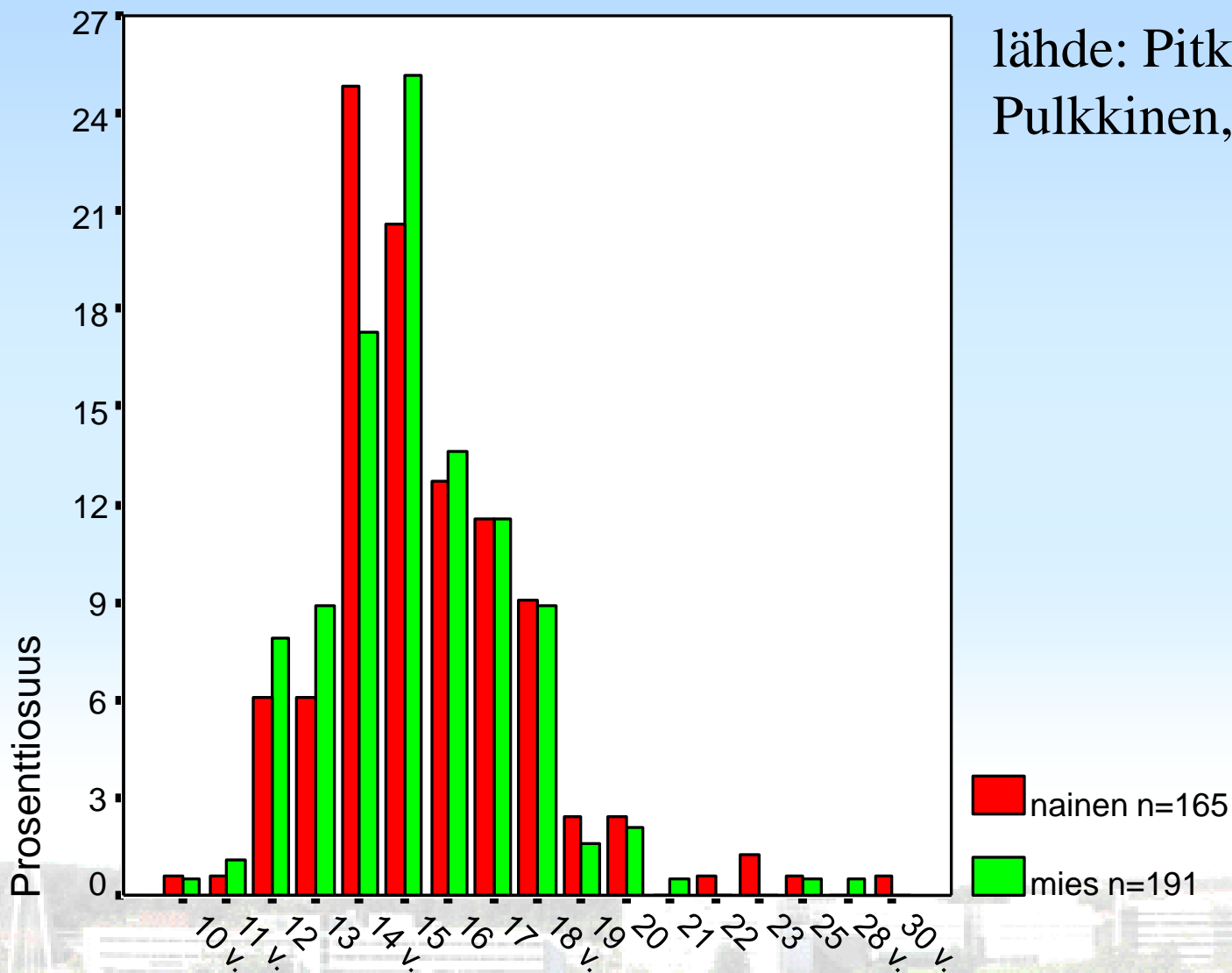
(<http://info.stakes.fi/kouluterveyskysely>)



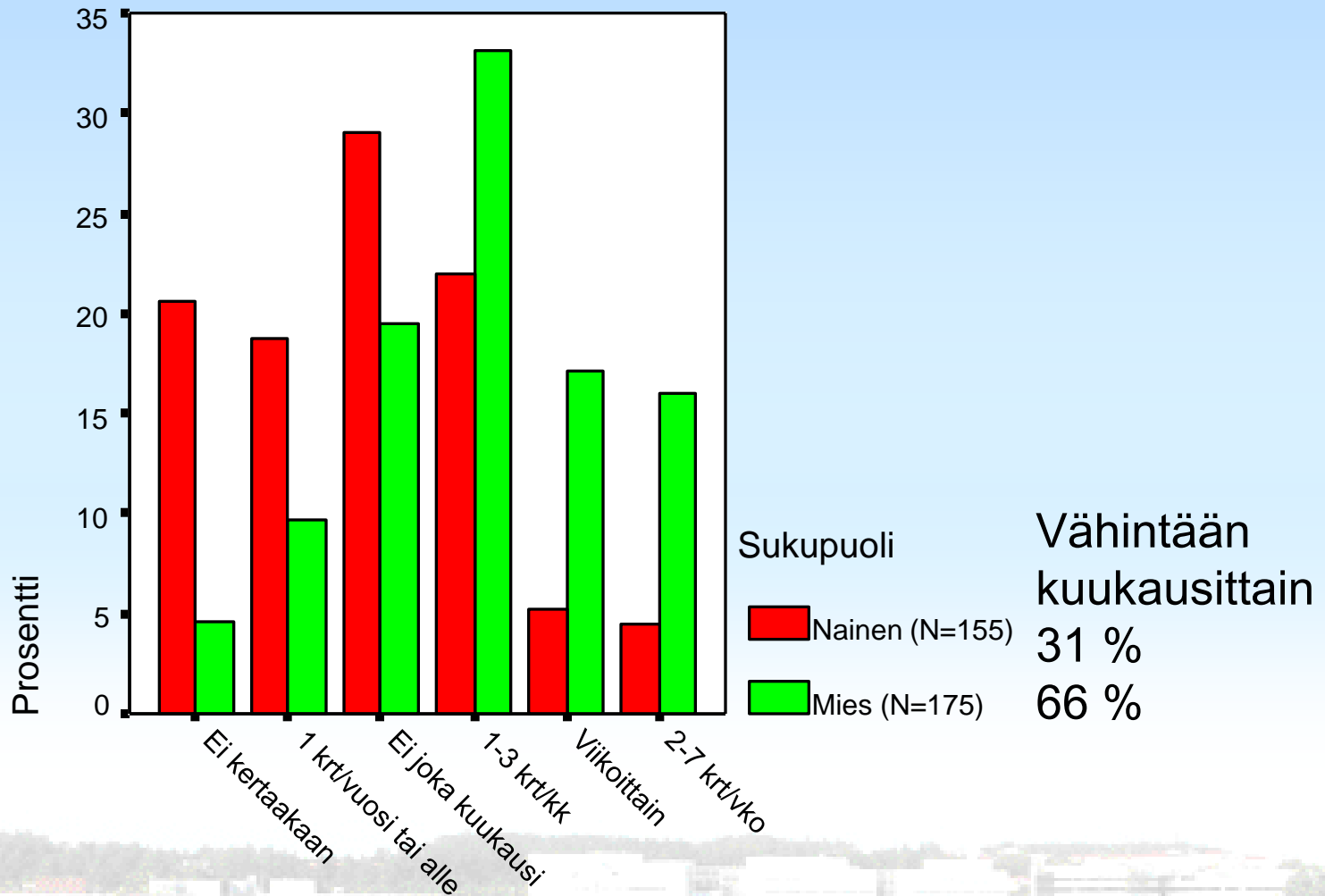
Lapsesta aikuiseksi - tutkimuksen vaiheet

| Vuosi | Ikä | Osanottajat | Menetelmät: |
|-------|-----|--------------------------|--|
| 1968 | 8 | 196 poikaa 173 tyttöä | Toveriarviointi Opettaja-arviointi Persoonallisuustestit |
| 1974 | 14 | 189 poikaa 167 tyttöä | Toveriarviointi Opettaja-arviointi |
| | | 77 poikaa 77 tyttöä | Oppilaan haastattelu Vanhemman haastattelu |
| 1980 | 20 | 68 miestä 67 naista | Haastattelu Itsearviointilomakkeet |
| 1986 | 27 | 166 miestä 155 naista | Elämäntilannekysely Haastattelu + EPQ, SSS |
| 1992 | 33 | 123 miestä 126 naista | NESTA (Costa & McCrae) TV:n katselu -kysely |
| 1995 | 36 | 161 miestä 152 naista | Elämäntilannekysely Haastattelu + lomakkeet |
| 2001 | 42 | 151 miestä 134 naista | Terveystarkastus Elämäntilannekysely Haastattelu + lomakkeet |

Alkoholin käytön aloitusikä



Humalajuominen aikuisiässä (JYLS)

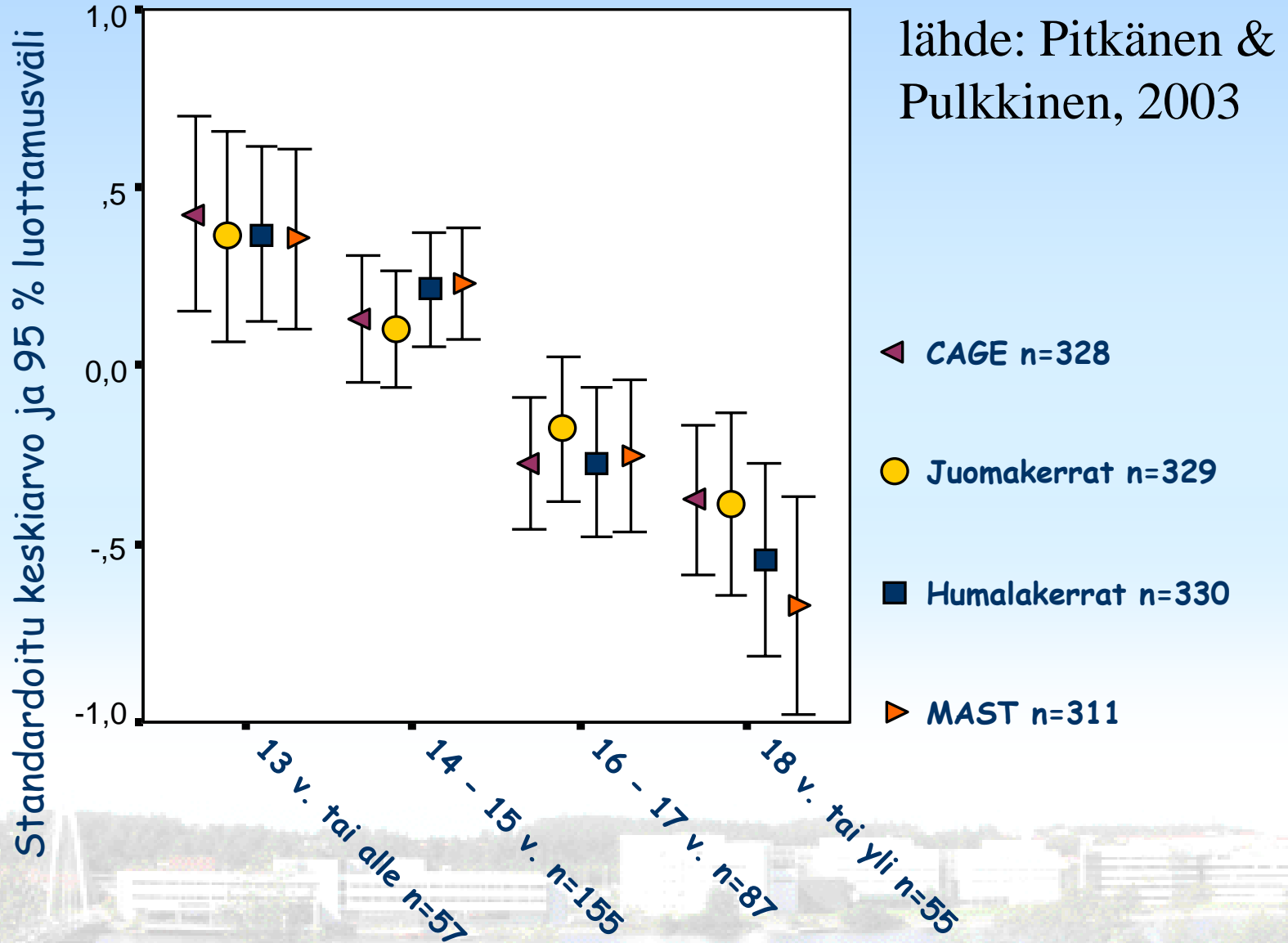


Varhainen alkoholin käytön aloitusikä on yhteydessä

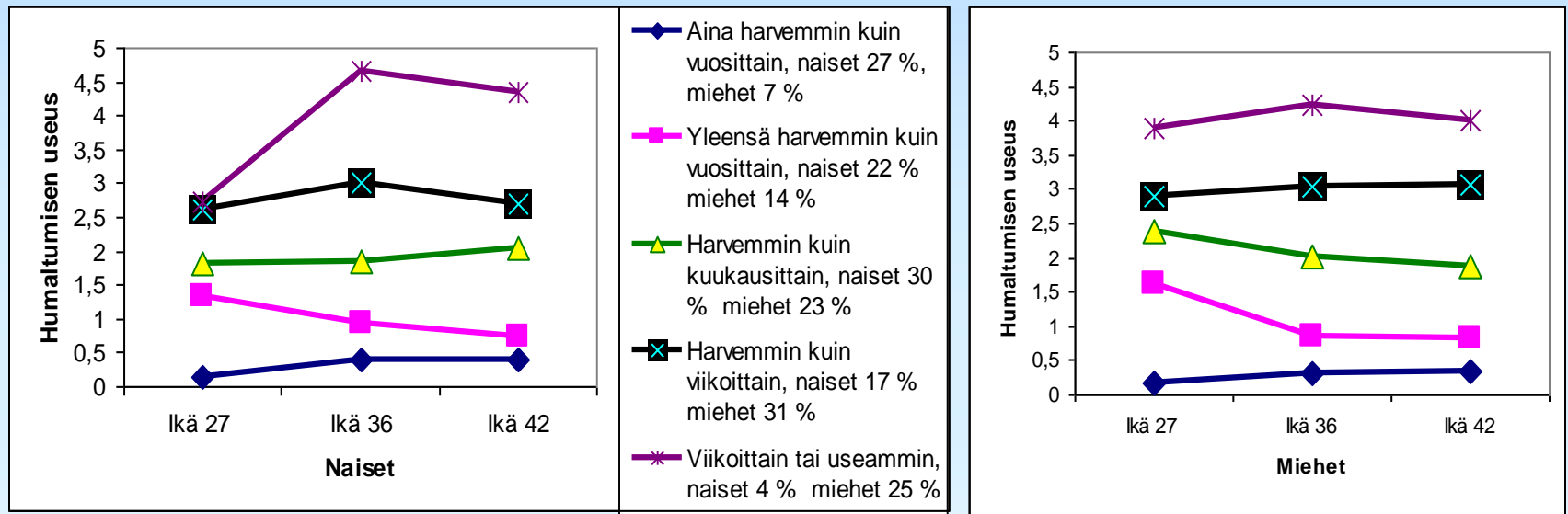
- * juomisen tiheyteen aikuisiässä (Flory et al. 2004)
- * humalajuomiseen aikuisiässä (Muthen & Muthen, 2000)
- * alkoholin aiheuttamiin ongelmiin (Barnes et al., 1992)
- * alkoholista riippuvuuteen aikuisiässä (Grant et al., 2001)
- * onnettomuuksiin (Hingson et al., 2000)



Aloituskä ja aikuisiän alkoholin käyttö



Humalajuomisen pysyvyys 27-42 -vuotiaana sekä aloitusikä ja alkoholien vuosikulutus



Aloitusikä tasoryhmittäin

17,0 15,0 15,3 15,1 14,0 vuotta

17,4 16,1 15,7 14,8 14,6

Vuosikulutus (kg puhdasta alkoholia/vuosi) 42-vuotiaana tasoryhmittäin:

0,9 1,3 2,5 3,6 18,3 kg

0,5 1,7 2,6 7,2 14,4

Alkoholinkäytön aloittamista < 15 vuotta ja aikuisiän ongelmajuomista ennakoivat tekijät

| Perhetausta | Naiset | | Miehet | |
|------------------------------|---------------|-----|---------------|-----|
| | <15 | Ai | <15 | Ai |
| vähäinen lapsikeskeisyys | * | *** | - | ** |
| äidin tupakointi | * | *** | * | * |
| vanhempien alkoholinkäyttö | - | * | * | *** |
| matala sosioekonominen asema | - | * | - | * |

Oma käyttäytyminen 8-vuotiaana ja alkoholin ongelmakäyttö aikuisiässä

| | <u>Naiset</u> | <u>Miehet</u> |
|-----------------------------------|---------------|---------------|
| Vähäinen rakentava käyttäytyminen | * | |
| Heikko koulumenestys | * | |
| Sosiaalinen aktiivisuus | matala* | korkea* |
| Vähäinen mukautuvaisuus | | ** |
| Aggressiivisuus | | ** |
| Matala itsehallinta | | * |

Oma käyttäytyminen 14-vuotiaana ja alkoholin ongelmakäyttö aikuisiässä

| | Naiset | Miehet |
|-----------------------------------|--------|--------|
| Vähäinen sosiaalinen aktiivisuus | * | |
| Aggressiivisuus | *** | ** |
| Vähäinen rakentava käyttäytyminen | *** | *** |
| Heikko koulumenestys | *** | *** |
| Lintsaaminen | *** | *** |
| Heikko itsehallinta | ** | *** |
| Tupakointi | ** | *** |
| Alkoholinkäyttö | ** | *** |
| Vähäinen mukautuvaisuus | * | *** |
| Ei lukioon | * | *** |

Alkoholin käyttö ja terveys

Alkoholin käytön varhainen aloittaminen ja humaltuminen yhteydessä

- Tupakoimiseen
- Korkeaan painoindeksiin aikuisiässä

Aikuisiässä usein humaltuvilla

- Koettu terveys heikompi kuin muilla
- Tyytyväisyys elämään vähäisempää
- Optimismi vähäisempää
- Enemmän epäonnistumisen kokemuksia
- Luottamus heikompaa

Alkoholin käyttö ja omat lapset

**Naiset: Alkoholin käytön aloitus alle 16-vna
-useampia lapsia, erityisesti nuorena saatuja**

**Kuukausittain tai useammin aikuisiässä humaltuvat
- enemmän lapsia kuin muilla**

**Miehet: Kuukausittain tai useammin humaltuvat
-Eronneet useammin kuin muut**

**Harvemmin kuin vuosittain humaltuvat
-enemmän lapsia kuin muilla**

Opioidien korvaushoito aloitettu 2002 tai 2003 (N=85) A-klinikkasäätiö



Potilaiden (n=85) perustiedot hoidon alkaessa

| | |
|------------------------|------|
| Miehiä | 67 % |
| Alle 30-v. | 69 % |
| Asuu puolison kanssa | 37 % |
| Omia lapsia | 39 % |
| Työssä | 7 % |
| Työttömänä | 89 % |
| Korkeintaan peruskoulu | 68 % |
| Väliaikainen asunto | 40 % |
| Asunnoton | 8 % |
| Ollut vankilassa | 21 % |
| C-hepatiitti | 80 % |
| HIV | 2 % |

Aloituskä

| Päihde | n | min-max | keskiarvo | <14 (%) | 15< (%) |
|---------------|----------|----------------|------------------|-------------------|-------------------|
| Heroiini | 74 | 12-32 | 18.7 | 1 | 92 |
| Buprenorfiini | 70 | 16-50 | 24.7 | 0 | 100 |
| Muut opioidit | 14 | 14-31 | 18.1 | 0 | 64 |
| Alkoholi | 69 | 8-17 | 12.5 | 77 | 4 |
| Kannabis | 74 | 10-26 | 14.5 | 37 | 26 |
| Amfetamiini | 68 | 12-27 | 16.5 | 4 | 61 |
| Rauhoittavat | 31 | 12-30 | 16.2 | 26 | 48 |

Käytti vähintään kahta ainetta < 14 30 %
14-15-vuotiaana 62 %

Tilanne syksyllä 2008 vuosina 2002 tai 2003 aloittaneet

Hoidon kesto

| | <6 kk | 6-12 kk | 1-3 v | Yli 3 v | Yht. |
|------------------------------------|-------|---------|-------|---------|------|
| Vieroittautunut | 0 | 0 | 2 | 0 | 2 |
| Hoito jatkuu | 0 | 0 | 0 | 20 | 20 |
| Hoito keskeytetty | 8 | 4 | 9 | 2 | 23 |
| Siirtynyt toiseen hoitopaikkaan | 14 | 12 | 9 | 5 | 40 |
| Yhteensä | 22 | 16 | 20 | 27 | 85 |

MITÄ VOIDAAN TEHDÄ

1. Päihdekulttuuri ja asenteet
2. Aikuisten malli
3. Aikaa ja lapsikeskeistä ohjausta
4. Hyvät ihmissuhteet
5. Ennalta ehkäisevä työ
6. Ohjelmaa yksinäisiin iltapäiviin
7. Varhainen puuttuminen ongelmiin
8. Verkostoituminen
9. Saatavuuteen vaikuttaminen
10. Avoin keskustelu asioista niiden oikeilla nimillä

Lähteitä

- Dick, D. M., Barman, S. & Pitkänen, T. (2006). Genetic and environmental influences on the initiation and continuation of smoking and drinking. Teoksessa L. Pulkkinen, J. Kaprio & R.J. Rose (toim.), *Socioemotional development and health from adolescence to adulthood* (s. 126-145). Cambridge: Cambridge University Press.
- Pitkänen, T. (2006). *Alcohol drinking behavior and its developmental antecedents*. Jyväskylä Studies in Education, Psychology and Social Research, 293. Jyväskylän yliopisto (väitöskirja).
- Pitkänen, T., Kokko, K., Lyyra, A-L. & Pulkkinen, L. (2007). A developmental approach to alcohol drinking behavior in adulthood: A follow-up study from age 8 to age 42. *Addiction* (painossa).
- Pitkänen, T., Lyyra, A-L. & Pulkkinen, L. (2005). Age of onset of drinking and the use of alcohol in adulthood: A follow-up study from age 8-42 for females and males. *Addiction*, 100, 652-661.
- Pitkänen, T. & Pulkkinen, L. (2003). Onko alkoholin käytön alaikäraja tuulesta temmattu? *Tommi 2003: Alkoholi- ja huume tutkimuksen vuosikirja* (s. 12-30). Keuruu: Otavan kirjapaino.
- Rose, R.J., Dick, D.M., Viken, R.J., Pulkkinen, L. & Kaprio, J. (2001). Drinking or abstaining at age 14? A genetic epidemiological study. *Alcoholism: Clinical and Experimental Research*, 25, 1594-1604.